

Assessment- und Behandlungszentrum (ABC)

Virchowstraße 15 · 22767 Hamburg
Telefon 040 492 999-16 · Fax 040 492 999-10
abc@jugendhilfe.de

www.projektverbundwohngruppen.de



Wir sind mit dem **hvv** leicht erreichbar:
 » Bus 16, 112, 115 u.a. bis Große Bergstraße
 » S1/S3 bis Königstraße

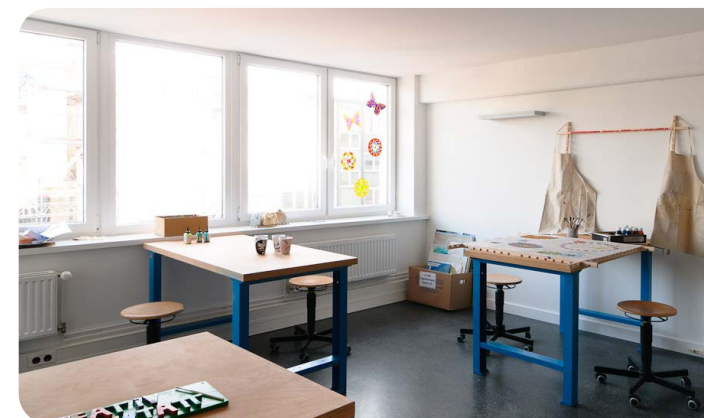


Clean WG
Eingliederungshilfe für abstinent Drogenabhängige
 Billhorner Deich 90k · 20539 Hamburg
 Telefon: 040 57 00 25-255
 cleanwg@jugendhilfe.de · www.cleanwg.de

Projekt Thedestraße
Eingliederungshilfe für substituierte Drogenabhängige
 Thedestraße 45 · 22767 Hamburg
 Telefon: 040 30 68 35-0
 thedestrasse@jugendhilfe.de · www.thedestrasse.de

KRIWO Wandsbek
Eingliederungshilfe für Drogenabhängige
 Eckerkoppel 60 · 22159 Hamburg
 Telefon: 040 668 23 69
 kriwo2@jugendhilfe.de · www.kriwo-wandsbek.de

Projekt Care
Eingliederungshilfe für chronisch mehrfachbelastete Drogenabhängige
 Virchowstraße 15 · 22767 Hamburg
 Telefon: 040 49 29 99-0
 projekt-care@jugendhilfe.de · www.projekt-care.de



**Assistenz im Wohnraum
für Suchterkrankte**

Jugendhilfe e.V.
Hauptgeschäftsstelle/Vorstand
 Repsoldstraße 4 · 20097 Hamburg
 Telefon 040 85 17 35-0
info@jugendhilfe.de

Spendenkonto Jugendhilfe e.V.
 Hamburger Sparkasse
 IBAN: DE71 2005 0550 1234 1328 58
 BIC: HASPDEHXXX



Jugendhilfe e.V. unterstützt suchtkranke und wohnungslose Menschen

Wir engagieren uns gemeinnützig in der öffentlichen Gesundheitspflege, der Sozialarbeit, der Jugendhilfe und der Rehabilitation. Dabei sind wir Träger vieler ambulanter sowie stationärer Einrichtungen.

Alle weiteren Informationen dazu finden Sie unter:

www.jugendhilfe.de



Unsere Angebote

„**Assistenz im Wohnraum für Suchterkrankte**“ ist für Sie richtig, wenn wegen der Drogenabhängigkeit und anderer Probleme noch Unterstützung benötigt wird, Sie aber in der Lage sind, weitgehend eigenständig zu wohnen.

In wöchentlichen sozialpädagogischen Einzelgesprächen bearbeiten Sie Ihre individuellen Ziele, die in Ihrem Gesamtplan festgelegt sind. Auch psychologische Einzelgespräche sind möglich.

Darüber hinaus nehmen Sie, je nach Bedarf, an Indikationsgruppen teil:

- » Koch- und Ernährungsgruppe
- » Wohntraining
- » Musikgruppe
- » Freizeitkompetenztraining
- » Akupunktur
- » Soziales Kompetenztraining
- » Training zur beruflichen Orientierung
- » Rückfallpräventionstraining



Assistenz im Wohnraum

Im Projektverbund Wohngruppen (PVWG) werden 80 Klient*innen in Wohnungen betreut, bis zu 10% davon im eigenen Wohnraum.

Die Wohnungen liegen im Hamburger Stadtgebiet (Altona, Wandsbek, Bergedorf, Harburg)

Wir bieten **Betreuung und Unterkunft in größeren Wohngemeinschaften oder in Wohngemeinschaften für zwei Personen** im Rahmen eines zeitlich befristeten Wohn- und Betreuungsvertrages.

Die von Jugendhilfe e.V. angemieteten Wohnungen verfügen über Einzelzimmer, Küche, Bad und sind zweckmäßig möbliert.

Sie können die Assistenzleistungen ebenso in Anspruch nehmen, wenn Sie im eigenen Wohnraum leben.

Termine und Infos

Montag bis Freitag **9.30 – 12.30 Uhr**
14.00 – 16.00 Uhr

Sind Sie interessiert? Kommen Sie während der Öffnungszeiten einfach zu uns oder vereinbaren Sie telefonisch einen Termin.

Telefon 040 492 999-16

Den Weg zu uns finden Sie auf der Rückseite des Flyers.

Gefördert von:  **Hamburg** | Sozialbehörde

Ziele der Leistungen

Der **Projektverbund Wohngruppen** (Projekt Thedestraße, Kriwo Wandsbek, Clean WG und Projekt Care) konzentriert sich auf Teilhabeziele, die die Situation drogenabhängiger Menschen kurz wie auch längerfristig verbessern helfen.

Dazu gehört neben der sozialen, körperlichen und seelischen Stabilisierung auch das konkrete Ziel verlängerter drogenfreier Zeiten sowie die Motivation zu einem dauerhaft Suchtmittel unabhängigen Leben.

Ziel aller Maßnahmen ist es, den Leistungsberechtigten die umfassende und gleichberechtigte Teilhabe am Leben in der Gemeinschaft zu ermöglichen oder zu erleichtern. Hierzu gehört insbesondere die Unterstützung

- » bei der selbstbestimmten und eigenverantwortlichen Lebensführung
- » bei der Alltagsbewältigung,
- » beim Aufbau und der Pflege sozialer Netzwerke.



Aufnahme + Kosten

Die „**Assistenz im Wohnraum für Suchterkrankte**“ ist ein Angebot nach dem Bundesteilhabegesetz (BTHG). Die Maßnahme richtet sich an volljährige Menschen mit Suchterkrankungen, die zum Personenkreis nach §§ 99 ff. SGB IX gehören.

Unsere Betreuungsleistungen (Fachleistungen) werden auf Ihren Antrag hin vom zuständigen Träger der Eingliederungshilfe finanziert.

Verfügen Sie über keine Einkünfte oder Vermögen, werden die Kosten für die Unterkunft und den Lebensunterhalt vom zuständigen Jobcenter (team.arbeit.hamburg) oder vom zuständigen Fachamt Grundversicherung und Soziales übernommen. Dazu müssen Sie vor Beginn der Maßnahme einen Antrag stellen.

Informieren Sie sich hinsichtlich der Kostenübernahme und der Zugangsvoraussetzungen bei der Einrichtung, die Sie aktuell betreut, bei Ihrer Suchtberatungsstelle oder rufen Sie uns gerne an unter:
Telefon: 040 492 999-16

Über uns

- » *Wir unterstützen benachteiligte Menschen darin, an der Gesellschaft gleichberechtigt teilzuhaben.*
- » *Wir begegnen den Hilfesuchenden mit Respekt und achten ihr Recht auf Selbstbestimmung.*
- » *Wir helfen angepasst an die Bedürfnisse der Hilfesuchenden. Freiwilligkeit und Vertraulichkeit bilden die Basis unserer Angebote.*
- » *Persönliches Engagement und berufliche Qualifizierung sind wesentlicher Bestandteil erfolgreicher Arbeit.*